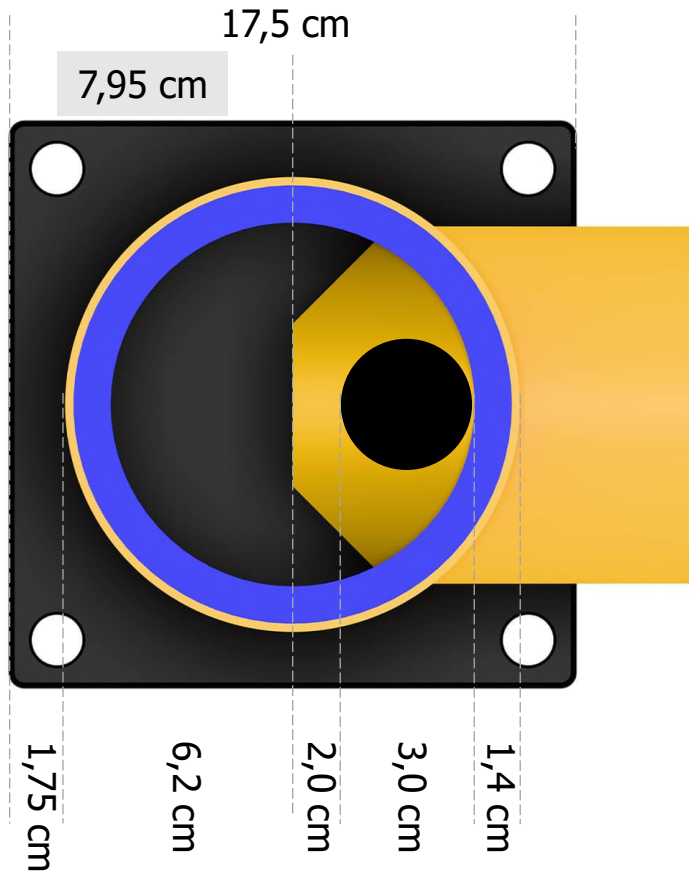


Anfangs- und Endpfosten



Mittelpfosten



Platzbedarf auf dem Grund: Ist die Summe aller Querholme + Am Anfang und am Ende der Strecke jeweils + 7,95 cm

Beispiel: Sie wählen ein 4-Meter-Komplett-Set, was aus jeweils einem Anfangs-, Mittel-, Endpfosten und dazwischen jeweils 200-cm-Querholmen besteht. Dafür benötigen Sie $[7,95 \text{ cm} + 200 \text{ cm} + 200 \text{ cm} + 7,95 \text{ cm}]$ 415,90 cm Platz auf dem Boden.